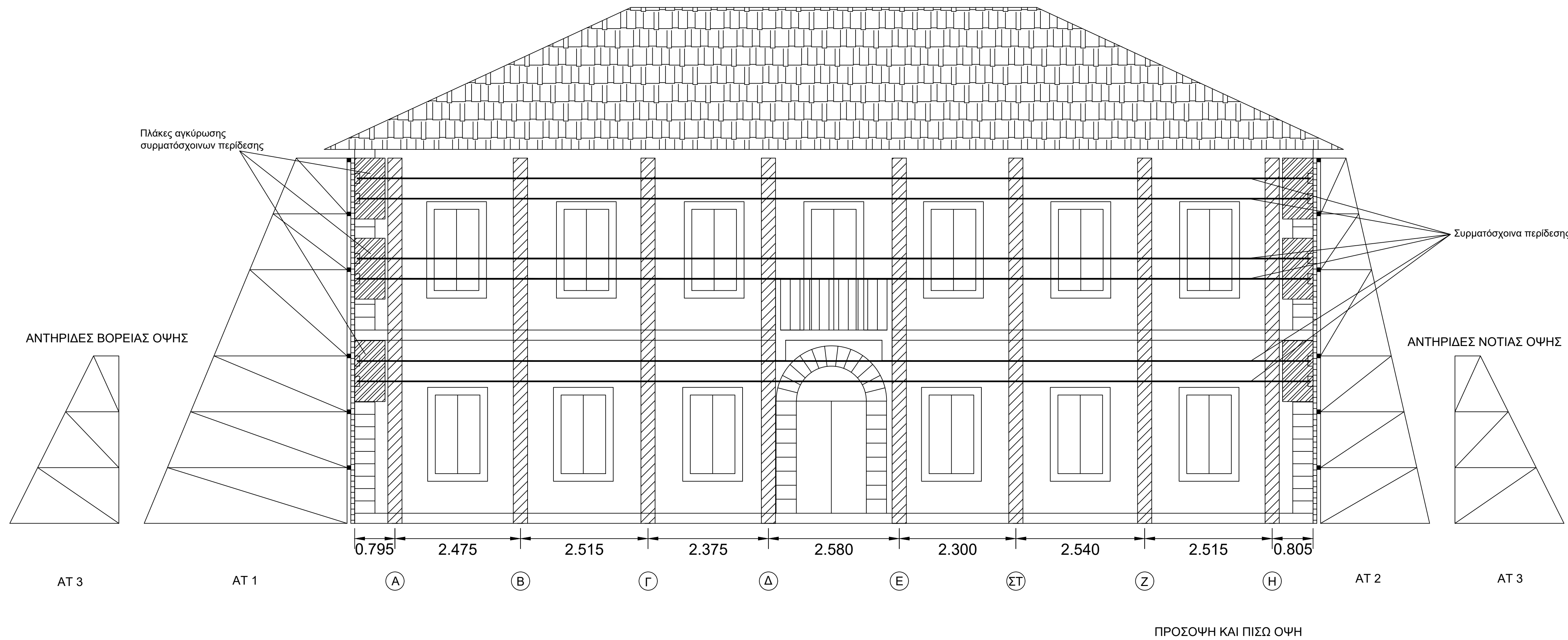


1. ΥΛΙΚΑ	
Ποιότητα σκυροδέματος θεμελίωσης	C20/25
Ποιότητα χάλυβα σκυροδέματος	B500C
Ποιότητα δομικού χάλυβα	S355
Ποιότητα κοχλιών σύνδεσης	10.9
Ποιότητα ξυλείας	C24
2. Φορτία	
Ίδιο βάρος οπλισμένου σκυροδέματος	25.00 kN/m ³
Ίδιο βάρος λιθοδομής	26.00 kN/m ³
Ίδιο βάρος ξυλοπληκτων τοίχων	1.60 kN/m ²
Ίδιο βάρος ξυλείας	9.00 kN/m ²
Ίδιο βάρος χάλυβα	78.50 kN/m ²
Ίδιο βάρος κεραμιδιών	0.50 kN/m ²
Φορτίο επικαλύψεως δαπέδων	1.00 kN/m ²
Κινητό φορτίο δαπέδων βιβλιοθήκης και μουσείου	5.00 kN/m ²
Κινητό φορτίο εξωσπιών, κλιμακοσυστημάτων	5.00 kN/m ²
Κινητό φορτίο δαπέδων σοφίτας	2.00 kN/m ²
Κινητό φορτίο στέγης	0.50 kN/m ² κεκλιμένης επιφάνειας
3. Σεισμολογικά Στοιχεία	
Ζώνη σεισμικής επικινδυνότητας	Z3
Σεισμική επιτάχυνση εδάφους	a = 0.36 g
Κατηγορία σπουδαιότητας	IV (η = 1.40)
Κατηγορία εδάφους	B (S = 1.20, TB = 0.15 s)
	TC = 0.50 s, TD = 2.50 s)
Ποσοστό απόσβεσης	5% (η = 1.00)
4. Στοιχεία Εδάφους	
Επιτρεπόμενη τάση εδάφους	150 kN/m ²
5. Κανονισμοί	
Κανονισμός φορτίσεων δομικών έργων	
Ελληνικός κανονισμός οπλισμένου σκυροδέματος (ΕΚΩΣ 2000)	
Ελληνικός αντισεισμικός κανονισμός (ΕΑΚ 2000)	
Ευρωκώδικας 1 (ΕC1)	
Ευρωκώδικας 2 (ΕC2)	
Ευρωκώδικας 3 (ΕC3)	
Ευρωκώδικας 6 (ΕC6)	
Ευρωκώδικας 7 (ΕC7)	
Ευρωκώδικας 8 (ΕC8)	
Κανονισμός επεμβάσεων (ΚΑΝΕΠΕ)	



ΕΡΓΟΔΟΤΗΣ:
ΥΠΟΥΡΓΕΙΟ ΠΟΛΙΤΙΣΜΟΥ, ΠΑΙΔΕΙΑΣ ΚΑΙ ΘΡΗΣΚΕΥΜΑΤΩΝ

ΜΕΛΕΤΗ:
ΜΕΛΕΤΗ ΠΡΟΣΩΡΙΝΗΣ ΥΠΟΣΤΥΛΩΣΗΣ ΤΟΥ ΔΙΑΤΗΡΗΤΕΟΥ ΚΤΗΡΙΟΥ ΤΗΣ ΔΗΜΟΣΙΑΣ ΒΙΒΛΙΟΘΗΚΗΣ ΛΗΘΟΥΡΙΟΥ (ΙΑΚΩΒΑΤΕΙΟΣ ΒΙΒΛΙΟΘΗΚΗ)

ΜΕΛΕΤΗΤΗΣ:
**XL ENGINEERING
 ΣΥΜΒΟΥΛΟΙ ΜΗΧΑΝΙΚΟΙ ΕΠΕ
 ΜΙΧΑΗΛ ΜΕΣΟΛΟΓΓΙΤΗΣ
 ΠΟΛΙΤΙΚΟΣ ΜΗΧΑΝΙΚΟΣ**

ΘΕΜΑ ΣΧΕΔΙΟΥ: **ΟΥΦΕΙΣ** ΑΡΙΘΜΟΣ ΣΧΕΔΙΟΥ: **Σ2**

ΚΛΙΜΑΚΑ: 1:50 ΗΜΕΡΟΜΗΝΙΑ: ΙΑΝΟΥΑΡΙΟΣ 2016

ΥΠΟΓΡΑΦΗ: ΘΕΩΡΗΣΗ: